

Nordens "Eucalyptus"- Poppel and Hybrid asp

Henrik Böhlenius

SLU, Sydsvenskskogsvetenskap,
Alnarp.

2011/1/30 14:00

Vad är egentligen asp och poppel?

Släktet *Populus*. Sektioner och arter

Utbredning	Sektion					
	<i>Abaso</i>	<i>Turanga</i>	<i>Leucoides</i> swamp poplars	<i>Aigeiros</i> svart- popplar	<i>Tacamahaca</i> balsam- popplar	<i>Populus</i> aspar, vitpopplar
V Eurasien + Nordafrika	-	<i>euphratica</i>	-	<i>nigra</i>	<i>laurifolia</i>	<i>alba</i> <i>tremula</i>
Ö Eurasien	-	<i>euphratica</i> <i>pruinosa</i>	<i>lasiocarpa</i> <i>glauca</i>	<i>nigra</i>	<i>ciliata</i> <i>szechuanica</i> <i>yunnanensis</i> <i>suaveolens</i> <i>simonii</i> <i>laurifolia</i>	<i>alba</i> <i>adenopoda</i> <i>gamblei</i> <i>sieboldii</i> <i>tremula</i>
Östafrika	-	<i>ilicifolia</i>	-	-	-	-
Nordamerika	<i>mexicana</i>	-	<i>heterophylla</i>	<i>deltoides</i> <i>fremontii</i>	<i>balsamifera</i> <i>trichocarpa</i> <i>angustifolia</i>	<i>simaroa</i> <i>guzmanantlensis</i> <i>monticola</i> <i>grandidentata</i> <i>tremuloides</i>

Poppel and hybridasp

Hybrid asp; *P.tremula* x *P. tremuloides*

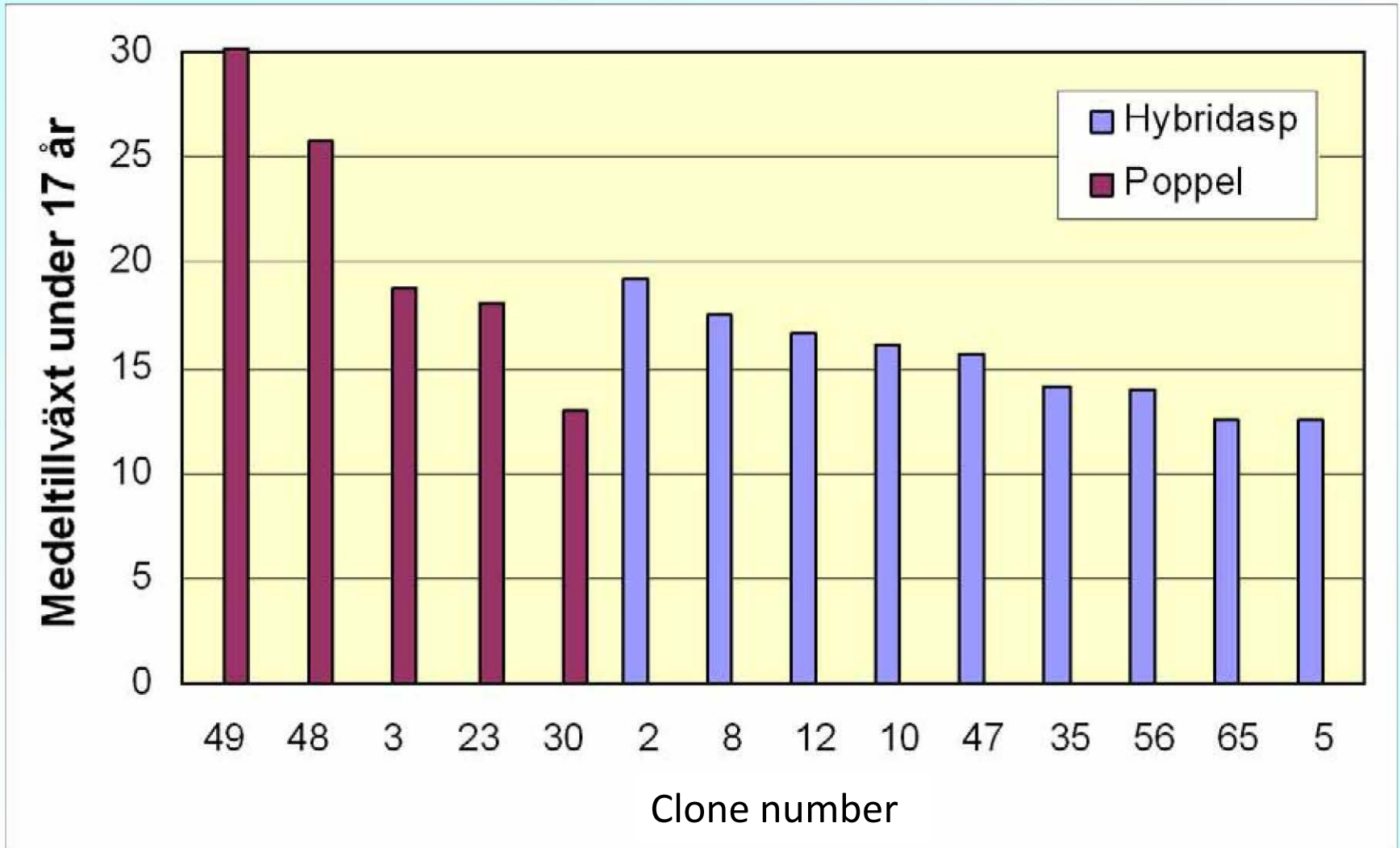
Rema Poppel atrer; *P. trichcarpa*, *P. deltoides*, *P. nigra*. *P. balsamifera*

Hybrid poppel *P. trichcarpa* x p. *maximowiczii*
P. trichcarpa, x *P. balsamifera*
P. deltoides x *P. nigra*

Viktigt med rätt odlingsmaterial



Medeltillväxt poppel ($\text{m}^3\text{sk ha}^{-1} \text{år}^{-1}$)



Välj rätt lokal för etablering av poppel

Detta verkar
som ett bra
ställe

Näringsrika marker är
bäst

Näringsrika marker är
bäst





- Poppel är vatten krävande
- Vill ha rörling markvatten men inte stilla stående vatten
- Syd eller SV sluttningar är bäst!

Undvik



Undvik frost känsliga
lokaler.

Undvik dessa typer av lokaler





I dag är rekommendationen att alla poppelplanteringar skall hägnas oberoende av planterad art, planteringens storlek, vilttäthet.



Sätta upp stängsel- 70-130 SEK per m.



Underhåll av stängsel.



Ta bort gamla stängsel.



Stängsel kan hindra viltets naturliga vandringar. Kan uppfattas negativt av allmänheten då man inte kan vandra fritt.

- Kontrol av ogräs

Odling fram till plantering:

- Skörd av gröda
- Roundup behandling
- Plantera nästa vår efter skörd

Vilade jordar:

- Roundup sprutning tidig vår/sommar
- Plöjning och harvning
- Sen sommar – Om nödvändigt spruta med Roundup
- Plantera nästa vår.

• Mekanisk eller manuell ogräskontrol

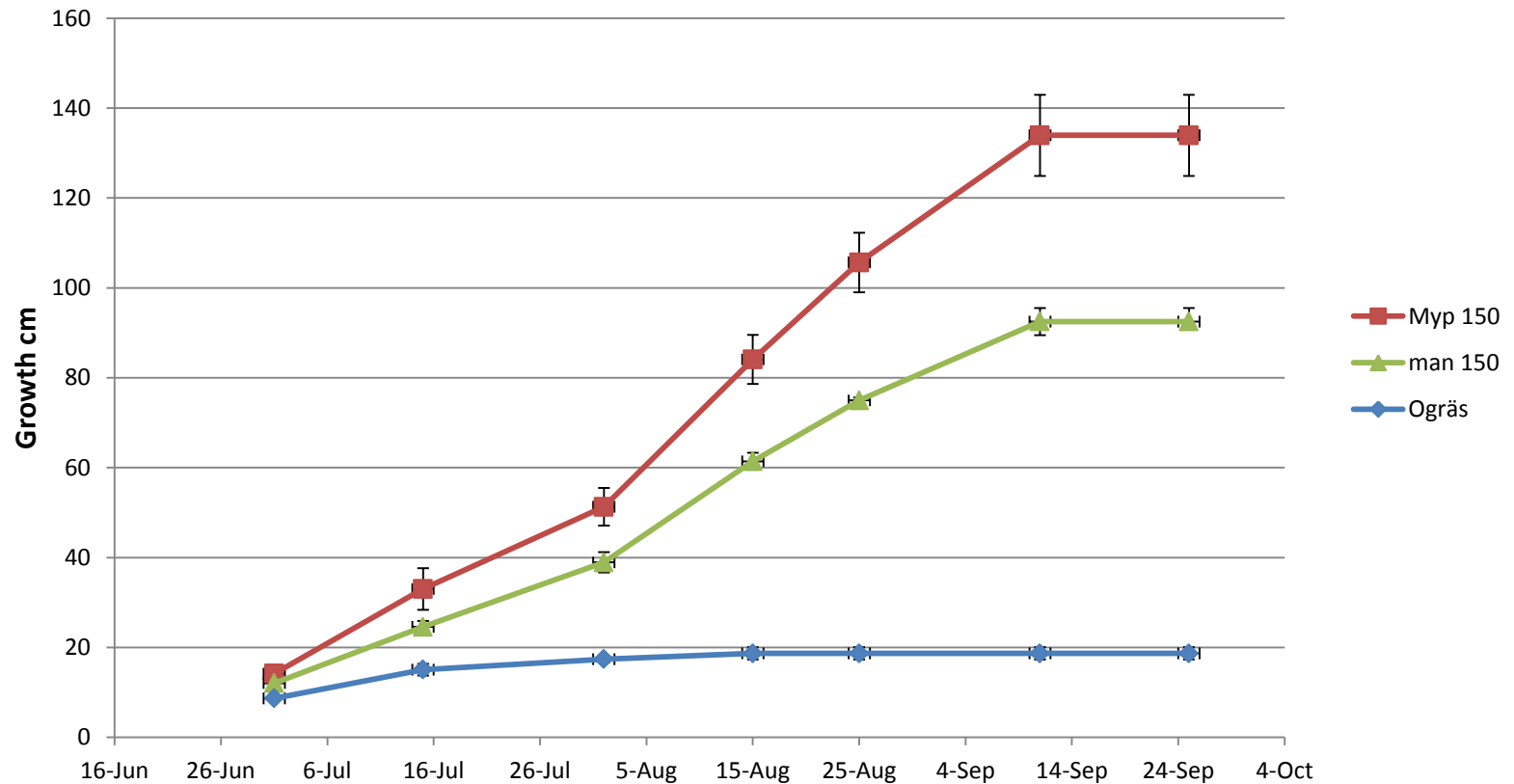
• 2:a kemisk behandlingar

• Plantera så att maskiner kommer åt med bekämpning

• Stängsel mot alla betande djur

Är ogräsbekämpning så viktigt....

Tillväxt hos poppel som behandlats med olika nivåer av
oräsbekämpning







Control



Total



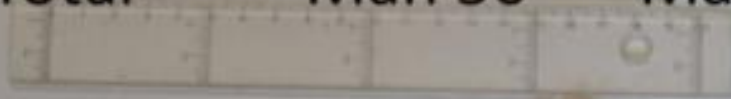
Man 50



Man 100



Man 150



Plastic 50



Plastic 100



Plastic 150

2011/8/26 8:49

Planttyper Hybridasp



barrot



täckrot

Plant typer Poppel



**50 barrots
plantor**



500 stickling



Lång stickling



Täckrot



trapianto automatico.wmv

Skillnader mellan Poppel och Hybridasp

	<u>Poppel</u>	<u>Hybridasp</u>
Barrot	Ja	Ja
Täckrot	Ja	Ja
Stickling	Ja	Nej
Lång		
Stickling	Ja	Nej

Planteringsförband

	<u>Tids horizon</u>	<u>Plant förband</u>	<u>Products</u>
kort	3-5 years	10 000/ha	Wood chips
Mellan	10-15 years	2-3000/ha	Pulp, Energy wood and wood chips
Lång	20-30 years	1100/ha	Timber, pulp, energy and wood chips

Hur mycket biomassa kan poppel och hybridasp Producera?

Tree Species	$\text{m}^3 \text{ ha}^{-1} \text{ year}^{-1}$	Rotation time (Years)
Hybrid aspen	20-25	25-30
poplars	25-30	18-25
Spruce	ca 10-15	50-65
Birch	ca 6-10	40-60

Andra generation Hybrid asp



50 000-100 000 plants /ha

Andra generation Hybridasp



Andra generation poppel



- Skotten kommer från stubben
- Viktigt att ha en riktning bra första etablering
- 6 stammar / stubbe
- 5000-8000 plants /ha

Gallring av 2; generation Poppel

A	B	C	D
D	C	A	B
C	D	B	A
B	A	D	C

A= 50% of the stumps is cut but on the remaining stumps all shoots are left.

B=one shoot is left on the stump

C= all shoots are left on all stumps

D= 50% of the stumps are cut and on the remaining stumps one shoot is left.

2011/10/11 10:44

Minskat viltbete genom naturliga försvarsmekanismer för uthållig biomassaproduktion av poppel



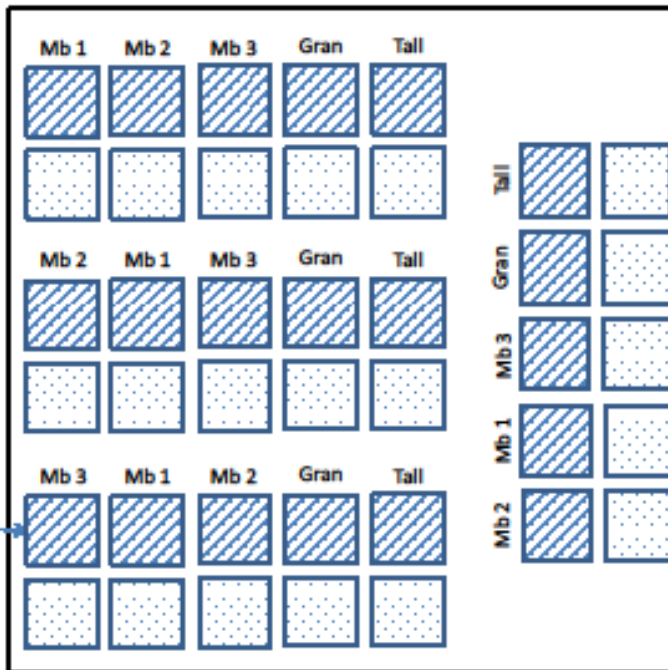
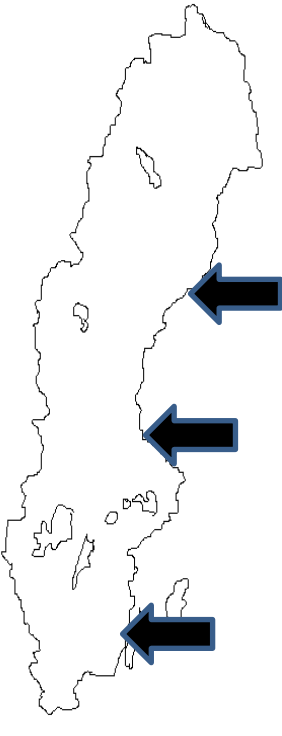
Foto: Kennet Johansson, Svensk Jakt

Mer och bättre biomassa production med snabb växande lövträd på skogsmark

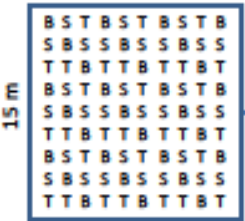
1 agricultural and
3 forest sites

1 agricultural and
5 forest sites

1 agricultural and
4 forest sites



4 poppelkloner+ 1 hybridasp
(6 upprepningar per klon och planttyp)



2011/5/9 11:34

Tack för mig

Frågor?

